

0,000 = m n. m. B.p.v., souřadnicový systém JTSK

generální projektant



staving

**LP Staving, s.r.o.**

Větrov 160, 664 83 Domašov  
Videňská 264/120b, 619 00 Brno  
info@lpstaving.cz

projektant dílčí části

-

Autorizační razítko a podpis

Zodp. projektant Ing. Ladislav Pokorný

HIP Ing. et Ing. Radek Záleský

Architekt -

Vypracoval Projektant

Kontroloval Ing. et Ing. Radek Záleský

Stavebník Vodovody a Kanalizace Břeclav a.s., Čechova 1300/23, 690 02 Břeclav

Místo stavby k.ú. Mikulov [694193], Hraničářů 1509/6, 692 01 Mikulov

Název stavby

## Energetické úspory VAK BŘECLAV - STŘEDISKO MIKULOV

Stavební objekt SO - 01 ADMINISTRATIVNÍ BUDOVA

Dílčí část D.1.1. ARCHITEKTONICKO STAVEBNÍ ŘEŠENÍ

Název dokumentu

# KNIHA DETAILŮ

Zakázkové číslo 36/2022

Formát 4xA4

Datum 07/2023

Stupeň DPS

Revize

Měřítko

Číslo výkresu

Paré

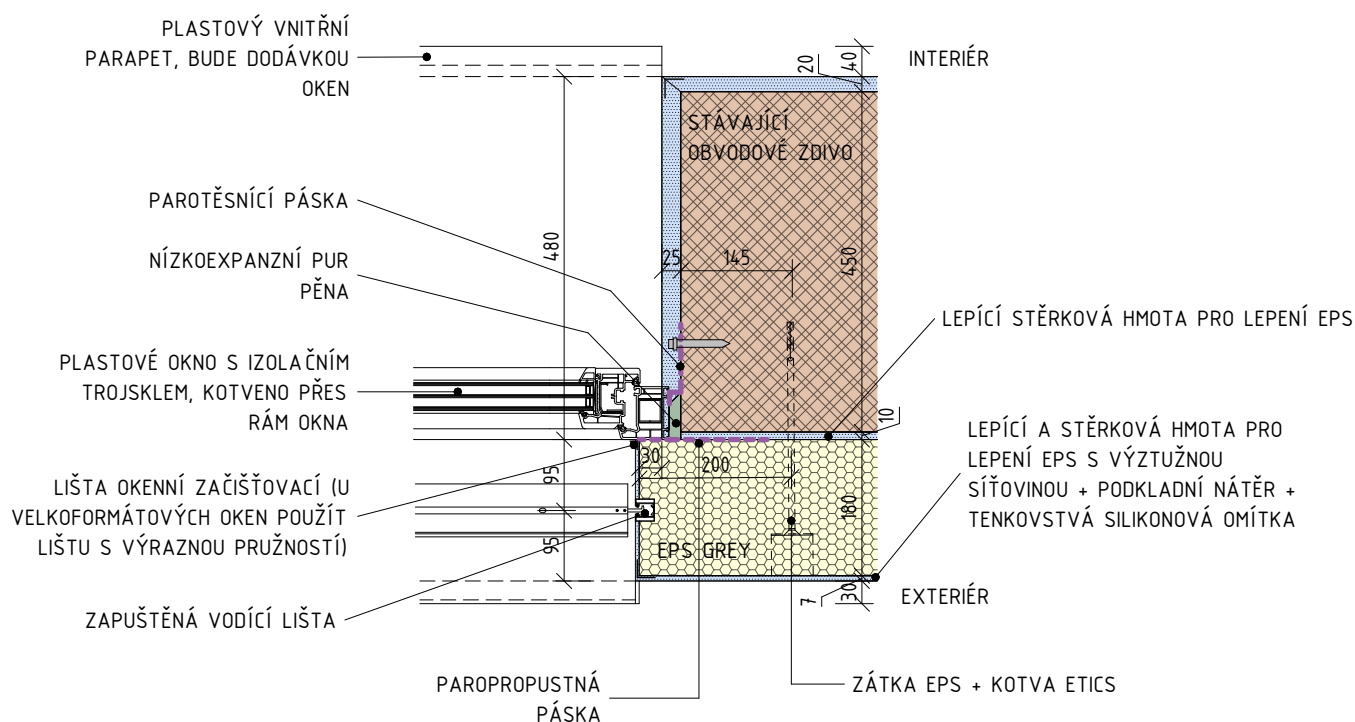
# 501

ŘEŠENÍ NADPRAŽÍ OKNA S EXTERNÍ ŽALUZÍÍ  
ŘEŠENÍ PARAPETU OKNA  
KAZETOVÝ PODHLED

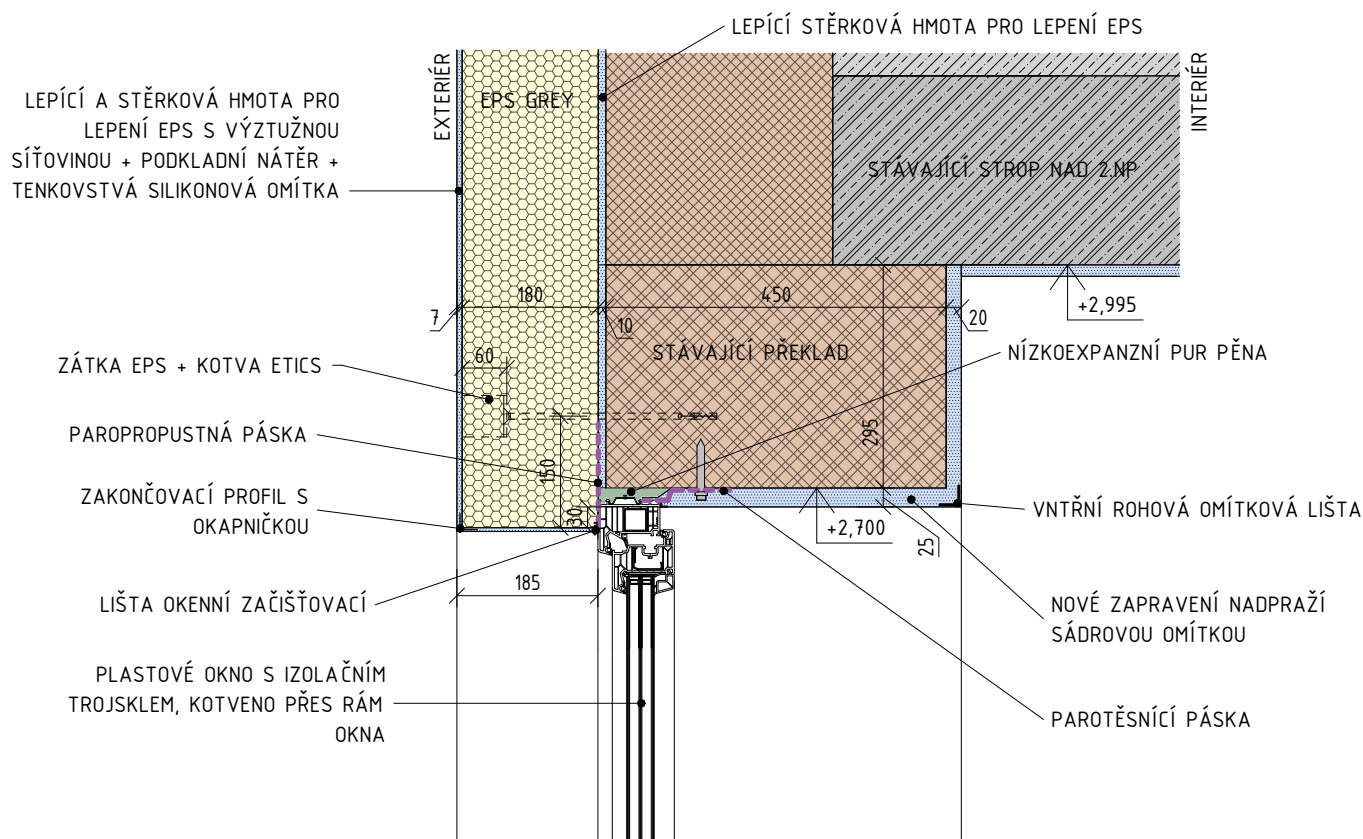


- VEŠKERÉ PROFILY OKEN A DVEŘÍ BUOU ODSOUHLASENY INVESTOREM NA ZÁKLADĚ PŘEDLOŽENÝCH REÁLNÝCH VZORKŮ
- PARAPET BUDE Z EXTERIÉRU ZATEPLEN 30 mm IZOLACÍ Z TVRZENÉ MINERÁLNÍ VATY. U OSTĚNÍ A NADPRAŽÍ BUDE TI PŘETAŽENA O 30 mm
- ZAKRESLENÍ RÁMŮ OKEN V DETAILU JE POUZE OBECNÉ, NEVZTAHUJE SE NA KONKRÉTNÍ VÝROBEK
- SKLADBY KONSTRUKCÍ POPSÁNY V D.1.1. - SKLADBY KČÍ
- V INTERIÉRU BUDE PROVEDENA NOVÁ ŠTUKOVÁ OMÍTKA S VÝMALBOU, NOVÁ JÁDROVÁ OMÍTKA POUZE LOKÁLN Ě

## DETAIL 2 – ŘEŠENÍ OSTĚNÍ OKNA S EXTERNÍ ŽALUZIÍ



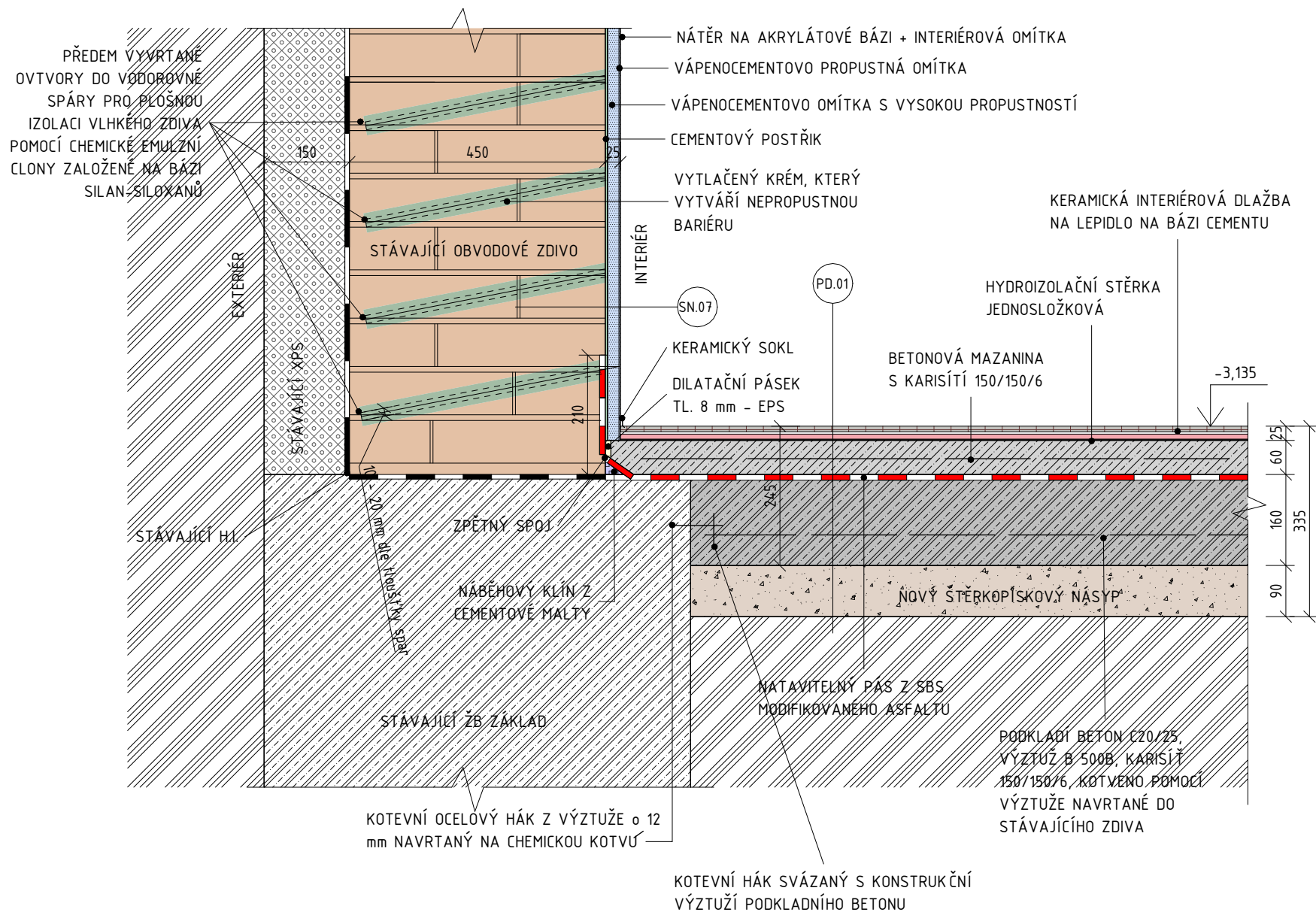
## DETAIL 3 – ŘEŠENÍ NADPRAŽÍ OKNA



### POZNÁMKA

- VEŠKERÉ PROFILY OKEN A DVEŘÍ BUOU ODSOUHLASENY INVESTOREM NA ZÁKLADĚ PŘEDLOŽENÝCH REÁLNÝCH VZORKŮ
- PARAPET BUDE Z EXTERIÉRU ZATEPLEN 30 mm IZOLACÍ Z TVRZENÉ MINERÁLNÍ VATY. U OSTĚNÍ A NADPRAŽÍ BUDE PŘĚTAŽENA O 30 mm
- ZAKRESLENÍ RÁMŮ OKEN V DETAILU JE POUZE OBEČNÉ, NEVZTAHUJE SE NA KONKRÉTNÍ VÝROBEK
- SKLADBY KONSTRUKCÍ POPSÁNY V D.1.1. - SKLADBY KCÍ
- V INTERIÉRU BUDE PROVEDENA NOVÁ ŠTUKOVÁ OMÍTKA S VÝMALBOU, NOVÁ JÁDROVÁ OMÍTKA POUZE LOKÁLN Ě

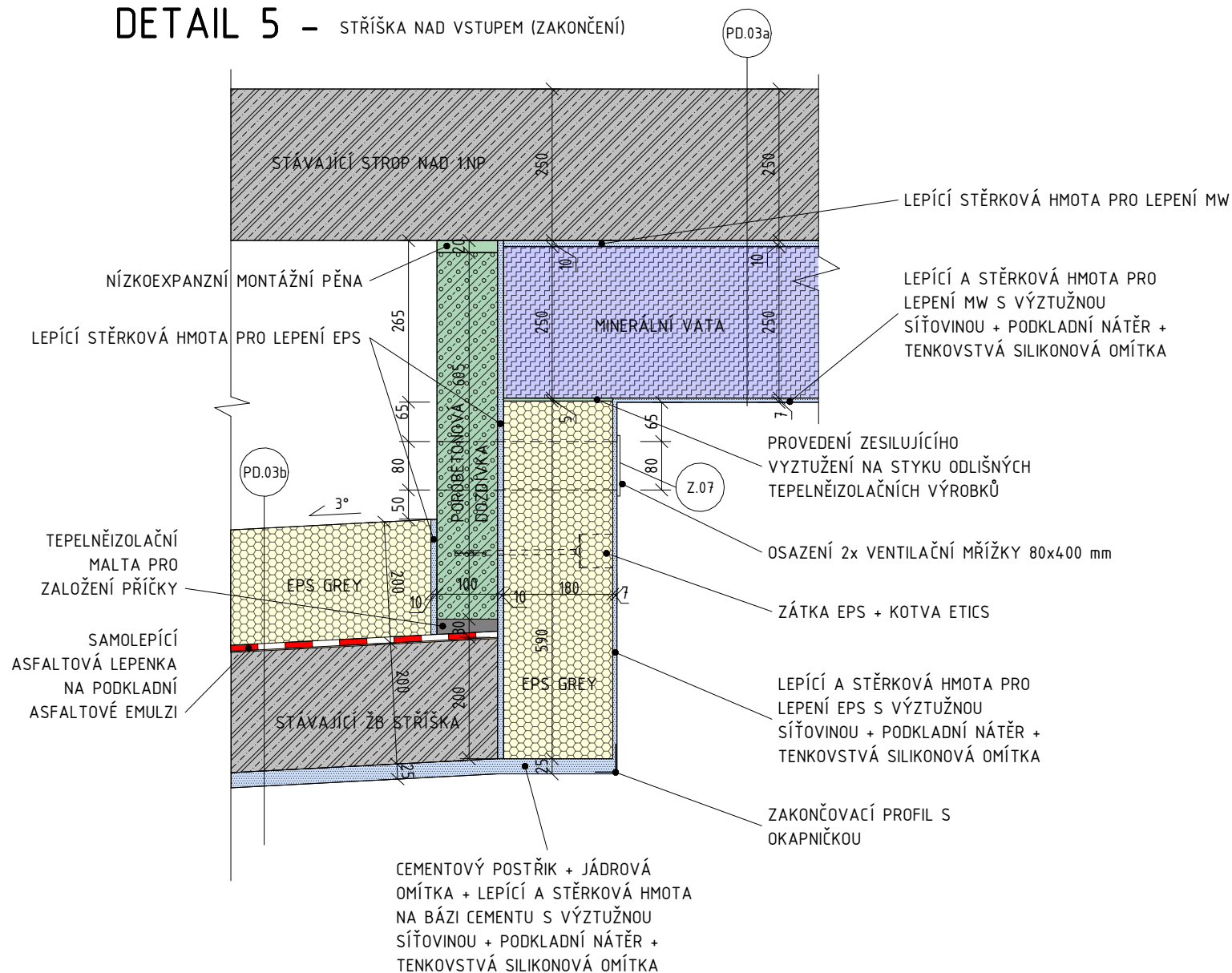
# DETAIL 4 - PODLAHA VE STYKU SE ZEMINOU A IZOLACE ZDIVA TLAKOVOU CLONOU (INJEKTÁŽÍ)



## POZNÁMKA

- HYDROIZOLACE BUDE PROVEDENA V 1. TŘÍDĚ TĚSNOSTI
- PLOŠNÁ IZOLACE VLNKÉHO ZDIVA JE ZAKRESLENA POUZE ORIENTAČNĚ, PŘESNÉ ŘEŠENÍ PROVEDENÍ IZOLACE URČÍ DODAVATEL
- PLOŠNÁ IZOLACE VLNKÉHO ZDIVA BUDE PROVEDENA OD LINEÁRNÍ INJEKTÁŽE PŘI PODLAZE V INTERIÉRU DO ÚROVNĚ VENKOVNÍHO TERÉNU
- SKLADBY KONSTRUKCÍ POPSÁNY V D.1.1. - SKLADBY KČÍ

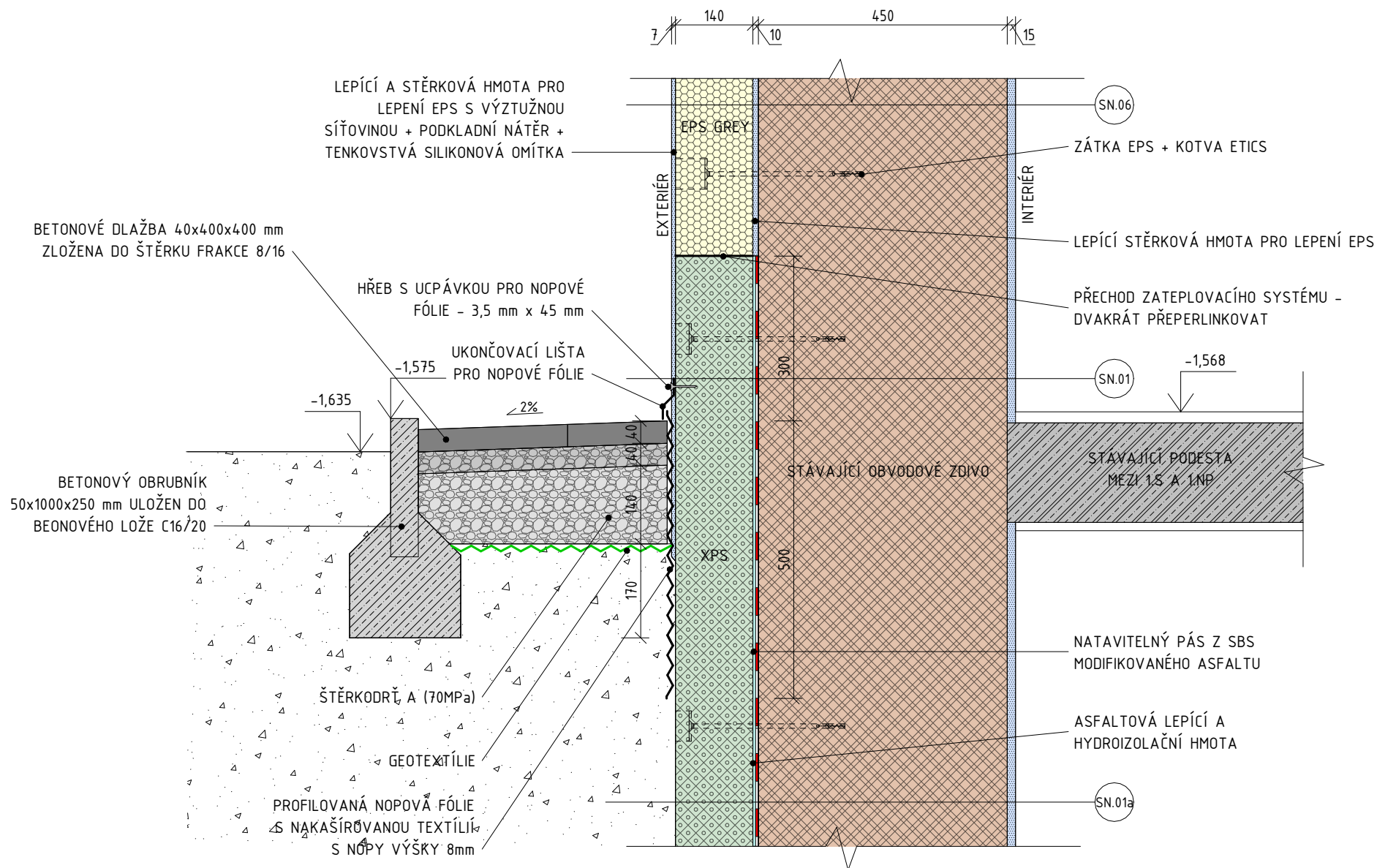
## DETAIL 5 – STŘÍŠKA NAD VSTUPEM (ZAKONČENÍ)



### POZNÁMKA

- PŘED OSAZENÍM INSTALAČNÍ MŘÍŽKY BUDE OVĚŘENO, ŽE JE NA ROZMĚR MŘÍŽKY 80x400 mm DOSTATEČNÝ PROSTOR MEZI EPS GREY A MINERÁLNÍ VATOU
- PŘI STAVBĚ BUDE OVĚŘENO, ŽE JE KONSTRUKCE ŽB STŘÍŠKY NAD VSTUPEM NEPORUŠENÁ A MŮŽE SE NA NI VYZDÍT DOZDÍVKA

# DETAIL 6 - ŘEŠENÍ ZATEPLENÍ SOKLU OBJEKTU, OKAPOVÝ CHODNÍČEK S BETONOVÝMI DLAŽDICEMI

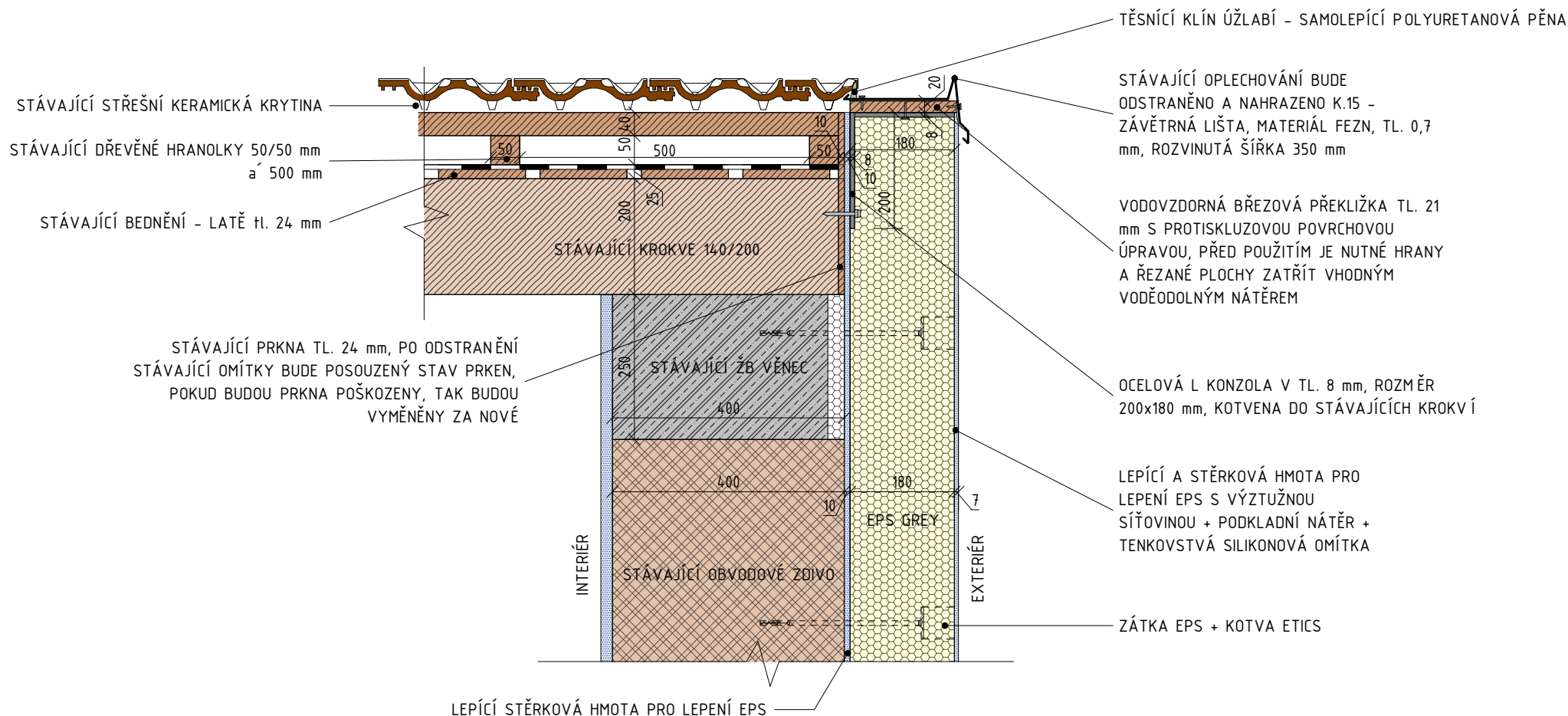


## POZNÁMKA

- HYDROIZOLACE BUDE PROVEDENA V 1. TŘÍDĚ TĚSNOSTI
- SKLADBY KONSTRUKCÍ POPSÁNY V D.1.1. - SKLADBY KČÍ
- V INTERIÉRU BUDE PROVEDENA NOVÁ ŠTUKOVÁ OMÍTKA S VÝMALBOU, NOVÁ JÁDROVÁ OMÍTKA POUZE LOKÁLNĚ



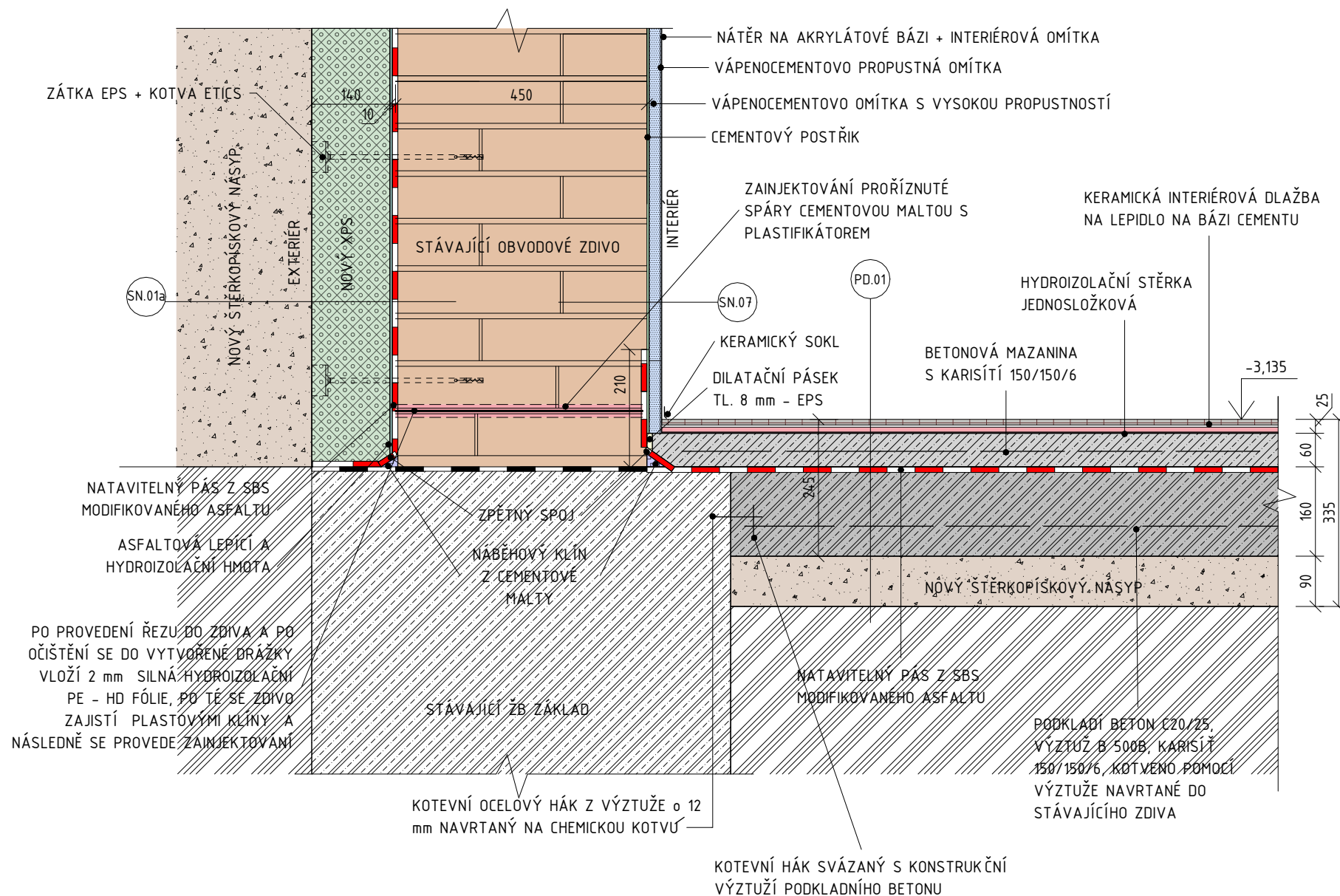
## DETAIL 7 – DETAIL UKONČENÍ ZATEPLÉNÍ ETICS U HŘEBENE STŘECHY – SEVEROVÝCHODNÍ POHLED



### POZNÁMKA

- STÁVAJÍCÍ ŠTÍTOVÉ OPLECHOVÁNÍ BUDE ODSTRANĚNO A NAHRAZENO NOVÝM OPLECHOVÁNÍM K.15
- KOTVENÍ KONZOLY DO STÁVAJÍCÍCH KROKVÍ BUDE UPŘSNĚNO DLE STAVU KROKVÍ
- STÁVAJÍCÍ SKLADBA STŘECHY BYLA PŘEVZATA Z PROJEKTU REKONSTRUKCE STŘECHY ZPRACOVANÉ ING. ŠUBRTEM Z ROKU 1995
- PŘI STAVBĚ BUDE OVĚŘENO, ŽE SKLADBA STŘECHY ODPOVÍDÁ SKUTEČNÉMU STAVU

# DETAIL 8 – PODLAHA VE STYKU SE ZEMINOU A IZOLACE ZDIVA POD ŘEZÁNÍM



## POZNÁMKA

- HYDROIZOLACE BUDE PROVEDENA V 1. TŘÍDĚ TĚSNOSTI
- PODŘEZÁNÍ ZDIVA JE ZAKRESLENO POUZE ORIENTAČNĚ, PŘESNÉ ŘEŠENÍ PROVEDENÍ IZOLACE URČÍ DODAVATEL
- PRO SANACI VHKÉHO ZDIVA PILOU JE NUTNÉ, ABY ZDIVO BYLO SOUDRŽNÉ, NESMÍ BÝT P ŘEZDÍVANÉ
- SKLADBY KONSTRUKCÍ POPSÁNY V D.1.1. - SKLADBY KČÍ